

Die PENSIONSKASSE Deutscher Genossenschaften VVaG stellt sich vor.

Unternehmenspräsentation

Präsentation für die PSD Bank Westfalen-Lippe eG

langjährig erfahren

spezialisiert auf die Vorsorge im Alter

individuell & persönlich

innovativ & vorausschauend

nachhaltig & verbindlich



1949
Gründungsjahr

300
Trägerunternehmen

25,41 Mio. Euro
Vermögenserträge

13.600
Mitglieder

5.000 Rentner

800,96 Mio. Euro
Bilanzsumme

26,13 Mio. Euro
Beiträge

789,22 Mio. Euro
Kapitalanlage

Unsere Werte als PENSIONSKASSE Deutscher Genossenschaften VVaG

Langjährig erfahren

Vorstand und Mitarbeiter sind langjährig erfahrene Experten mit nachgewiesenem Know How in der betrieblichen Altersversorgung und im Pensionskassengeschäft.

Innovativ & vorausschauend

Die Größe unseres Unternehmens erlaubt es uns, für unsere Kunden passgenaue Lösungen umzusetzen und auf individuelle Bedürfnisse einzugehen. Dabei blicken wir ebenso auf die Entwicklungen und Trends am Markt und setzen sie für unsere Kunde begleitend um.

Individuell & persönlich

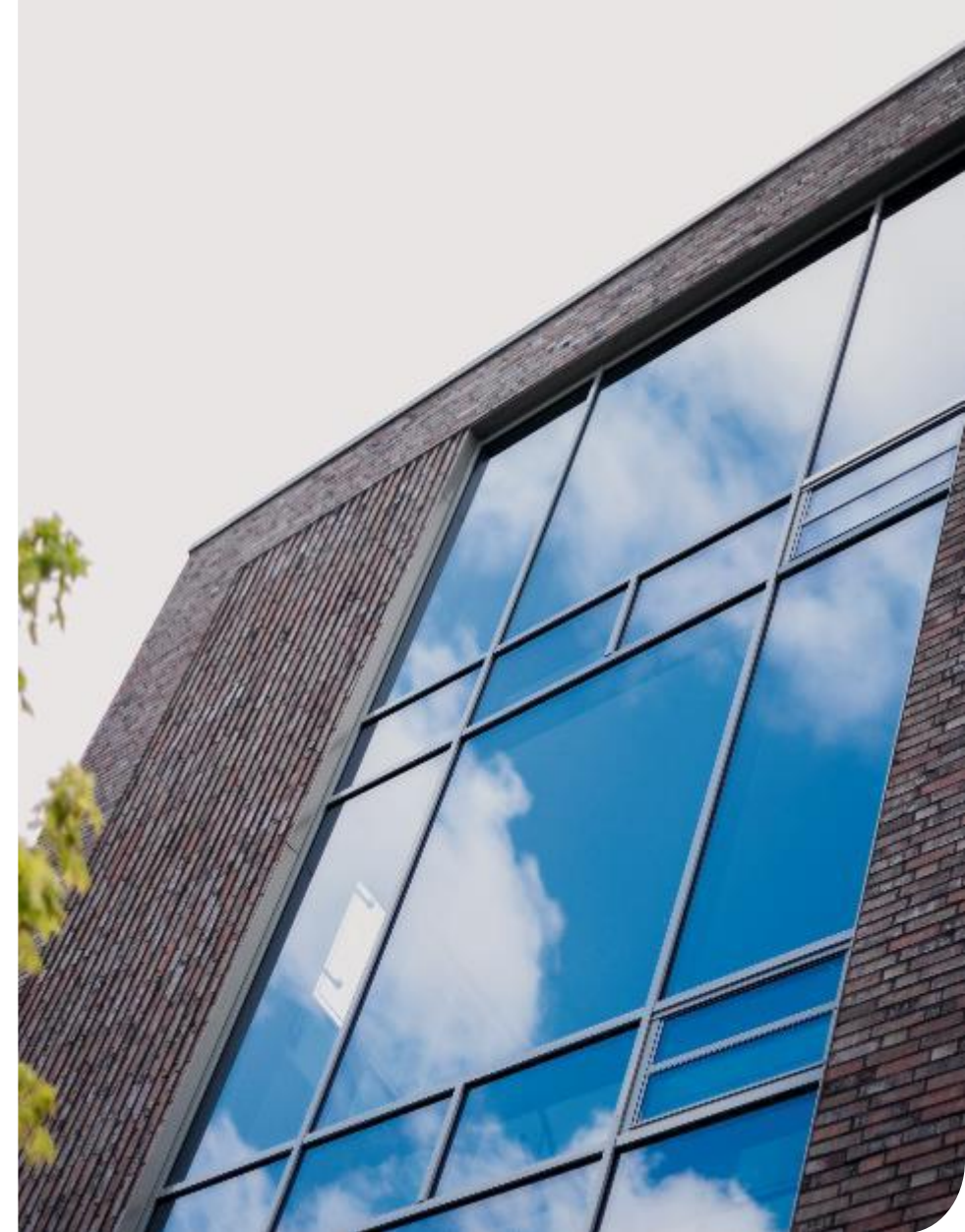
Jeder unserer Kunden hat unterschiedliche Bedürfnisse in Bezug auf die Absicherung von Vorsorgeleistungen. Wir widmen uns Ihnen persönlich. Das gilt für die Beratung und Betreuung Ihrer Mitarbeiter und des Personalbereiches.

Nachhaltig & verbindlich

Die nachhaltige Ausrichtung unseres Geschäftsbetriebes und die Digitalisierung unserer Prozesse sind uns ein großes Anliegen für die Zukunft. Ebenso die Berücksichtigung von ESG-Kriterien in der Kapitalanlage.

Die PENSIONSKASSE bietet attraktive Leistungen mit Persönlichkeit.

- Unser Auftrag ist es, für unsere Trägerunternehmen und ihre Mitarbeiter Leistungen für das Alter und für den Fall einer Erwerbsminderung sowie eine Hinterbliebenenversorgung aufzubauen.
- Statt der lebenslangen Rente können unsere Mitglieder die Kapitalleistung wählen und damit flexibel über die Auszahlungsform entscheiden.
- Unsere Produkte sehen keine Abschlusskosten vor, sehr vorteilhaft für die Leistungshöhen. Ebenso müssen wir keine Aktionärsinteressen bedienen.
- Die Beitragszahlung ist flexibel, vorteilhaft für den Personalbereich und die Mitarbeiter.
- Aufgrund unserer Organisation sind wir schnell und einfach in der Abwicklung und immer nah für Sie da.
- Der persönliche Kontakt steht bei uns im Mittelpunkt. Vorstand und Mitarbeiter kümmern sich um die individuellen Bedürfnisse der Kunden.
- Zusätzlich sind wir von der Körperschafts- und Gewerbesteuer befreit. Ein weiterer Pluspunkt für unsere Leistungen.



Was erwartet Sie in der Praxis?

- Wir gestalten mit Ihnen zusammen einen unternehmensindividuellen Vorsorgeplan bzw. eine Versorgungsordnung und beraten Sie in arbeitsrechtlichen Fragestellungen.
- Ihren Personalbereich führen wir in alle Prozesse mit der PENSIONSKASSE ein und zeigen, wie die Abwicklung einfach und schnell funktioniert.
- Wir stellen das Vorsorgekonzept Ihren Mitarbeitern vor und beraten persönlich vor Ort und virtuell.
- Unser Produkt lässt eine freie Auswahl an Vorsorgebausteinen zu. So kann jeder Mitarbeiter flexibel entscheiden, welche Absicherung zur aktuellen Lebensphase am besten passt. Zum Beispiel: Mehr Vorsorge fürs Alter in jungen Jahren und zu einem späteren Zeitpunkt die zusätzliche Absicherung der Hinterbliebenen.
- Die Vorsorgebausteine können jederzeit zu- oder abgewählt werden.
- Jedes Jahr erhalten Ihre Mitarbeiter eine Rentinformation zur Entwicklung ihrer Absicherung. Diese schicken wir direkt an die Privatanschrift des Mitarbeiters, damit für Sie als Arbeitgeber kein zusätzlicher Aufwand entsteht.
- Und auch nach Abschluss der Versorgung sind wir für Sie und Ihre Mitarbeiter da. Wir beraten bei Änderungen wie z. B. Familienstand, Renteneintritt.
- Sollten sich gesetzliche und/oder arbeitsrechtliche Änderungen im Laufe der Zeit ergeben, kommen wir auf Sie zu und stellen Ihnen diese vor.
- Uns ist es wichtig, Ihnen jederzeit ein Ansprechpartner für Ihre und unsere Anliegen zu sein.

Ausblick auf Produkt und Kapitalanlage

- Neue Produkte in der betrieblichen Altersversorgung in Zeiten von niedrigen Zinsen? Diese Frage stellen wir uns derzeit.
- Garantien waren noch nie so „teuer“ wie heute, so dass die Reduktion von Garantien unausweichlich ist und der Fokus stärker auf fondsbasierte Produktformen zu richten ist.
- Damit werden wir uns in den nächsten Monaten intensiv beschäftigen und unser heutiges Produkt voraussichtlich weiter optimieren.
- Parallel dazu haben wir einen wichtigen Schritt in Richtung Renditeoptimierung bereits getan. Aufgrund einer in 2020/2021 durchgeführten Asset-Liability-Management-Studie werden wir die Kapitalanlage zukünftig stärker über verschiedene Anlageklassen diversifizieren und damit die Renditeerwartungen erhöhen. Das ist auch im Sinne unseres Altbestandes eine wesentliche Maßnahme.
- Aus dem Umbau der Kapitalanlage ergeben sich Diversifikationseffekte, die das Portfolio robuster machen, während Risiken vertretbar bleiben sollen. Die vorgeschlagenen Quoten der ALM-Studie werden aufgrund der aufsichtsrechtlichen Anlageverordnung der BaFin limitiert sein.
- Im Wesentlichen wollen wir alternative Anlageklassen wie Infrastruktur, Private Debt, Mezzanine und Private Equity bis zur Zielquote von ca. $\frac{1}{4}$ des Portfolios aufbauen. Die Immobilienquote werden wir ebenso bis zum zulässigen $\frac{1}{4}$ des Portfolios ausbauen. Zur Finanzierung soll der Anteil der niedrigverzinslichen Unternehmensanleihen abschmelzen. Wichtig ist uns auch, das Portfolio deutlich nachhaltiger und gemäß ESG-Kriterien auszurichten.

Für ein persönliches Gespräch und bei weiteren Fragen stehen wir Ihnen gerne zur Verfügung.



Geschäftsführende Vorständin
Nicole Möbs



Geschäftsführender Vorstand
Andreas Siegert



PENSIONSKASSE
Deutscher Genossenschaften VVaG
Willy-Brandt-Weg 25
48155 Münster
Telefon: 0251 – 74 998 0
www.penkadg.de